



PLAN DE MASSE ECH: 1/200ème

PLAN REZ DE CHAUSSEE ECH: 1/200ème

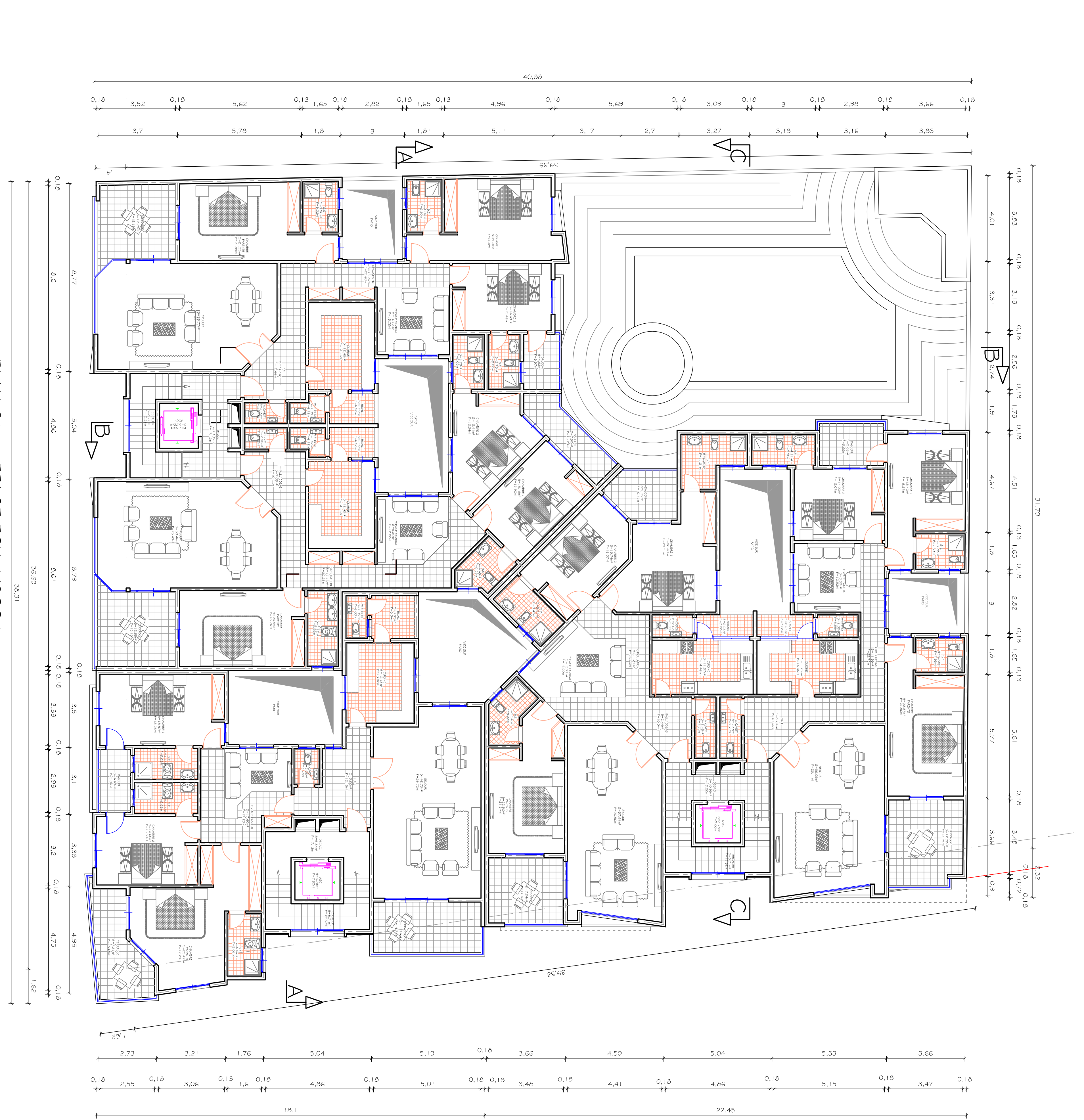




PLAN 1^{er} ETAGE ECH: 1/200ème

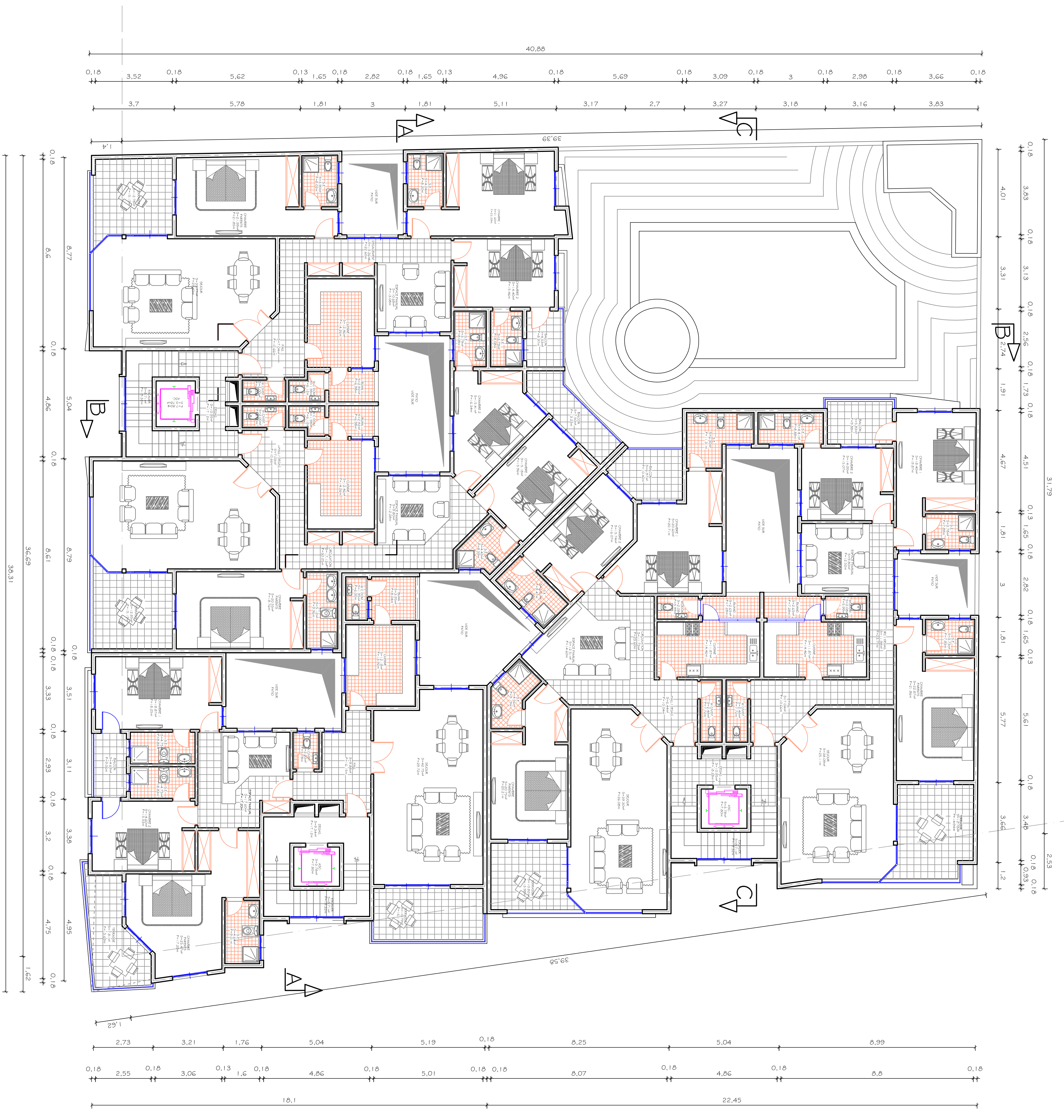


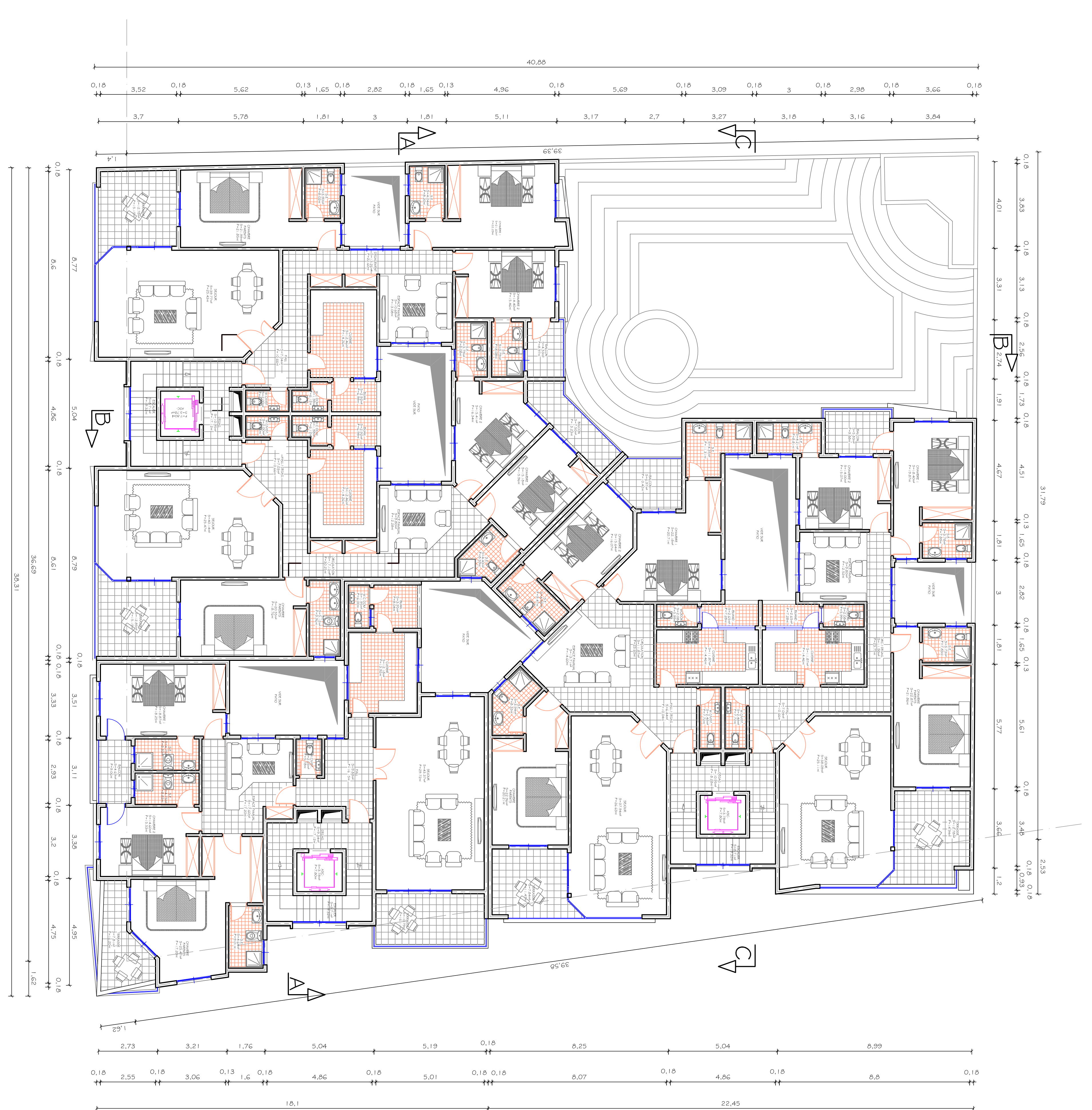
PLAN 2ème ETAGE ECH: 1/200ème



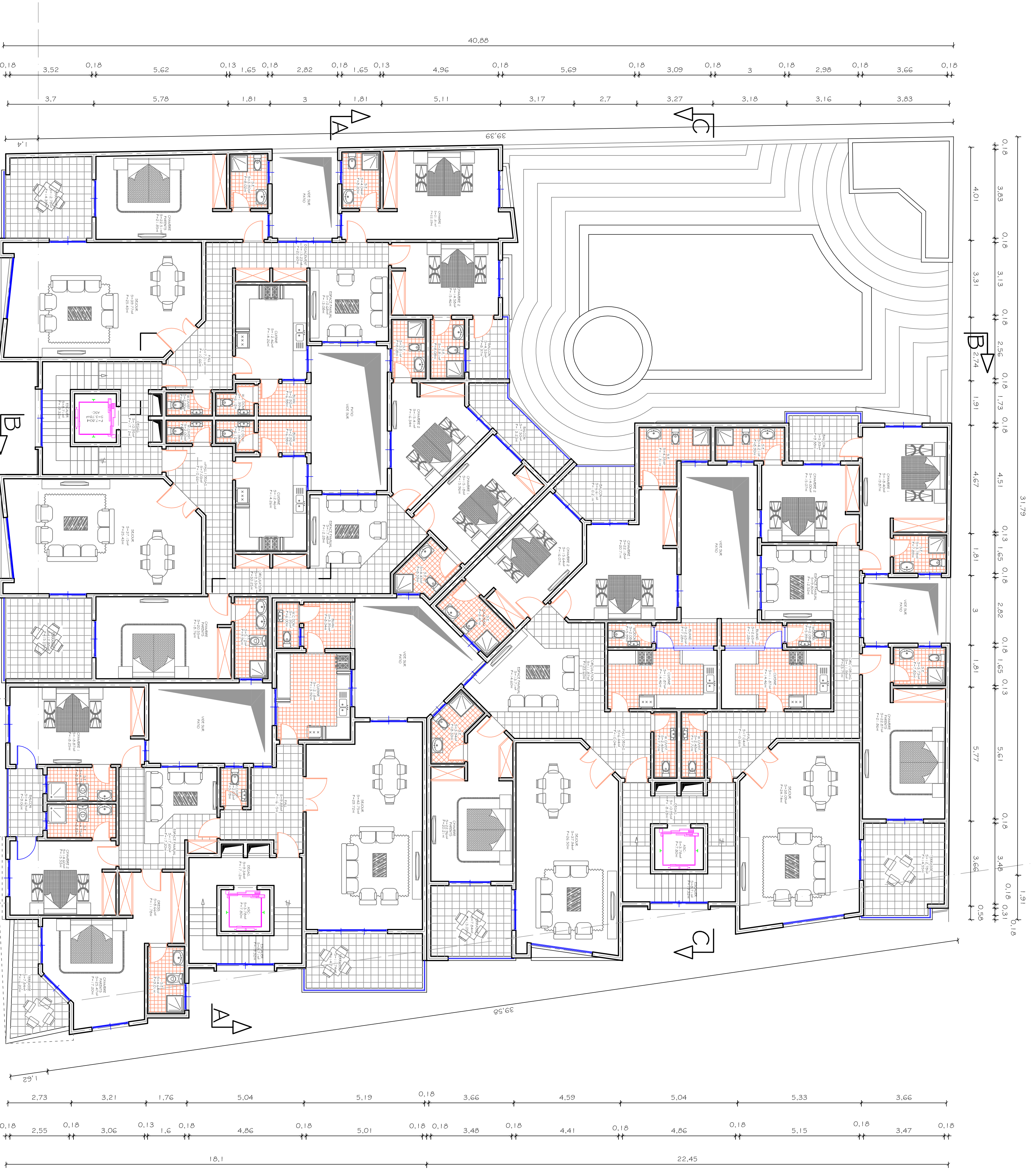
PLAN 3ème ETAGE ECH: 1/200ème

PLAN 4ème ETAGE ECH: 1/200ème

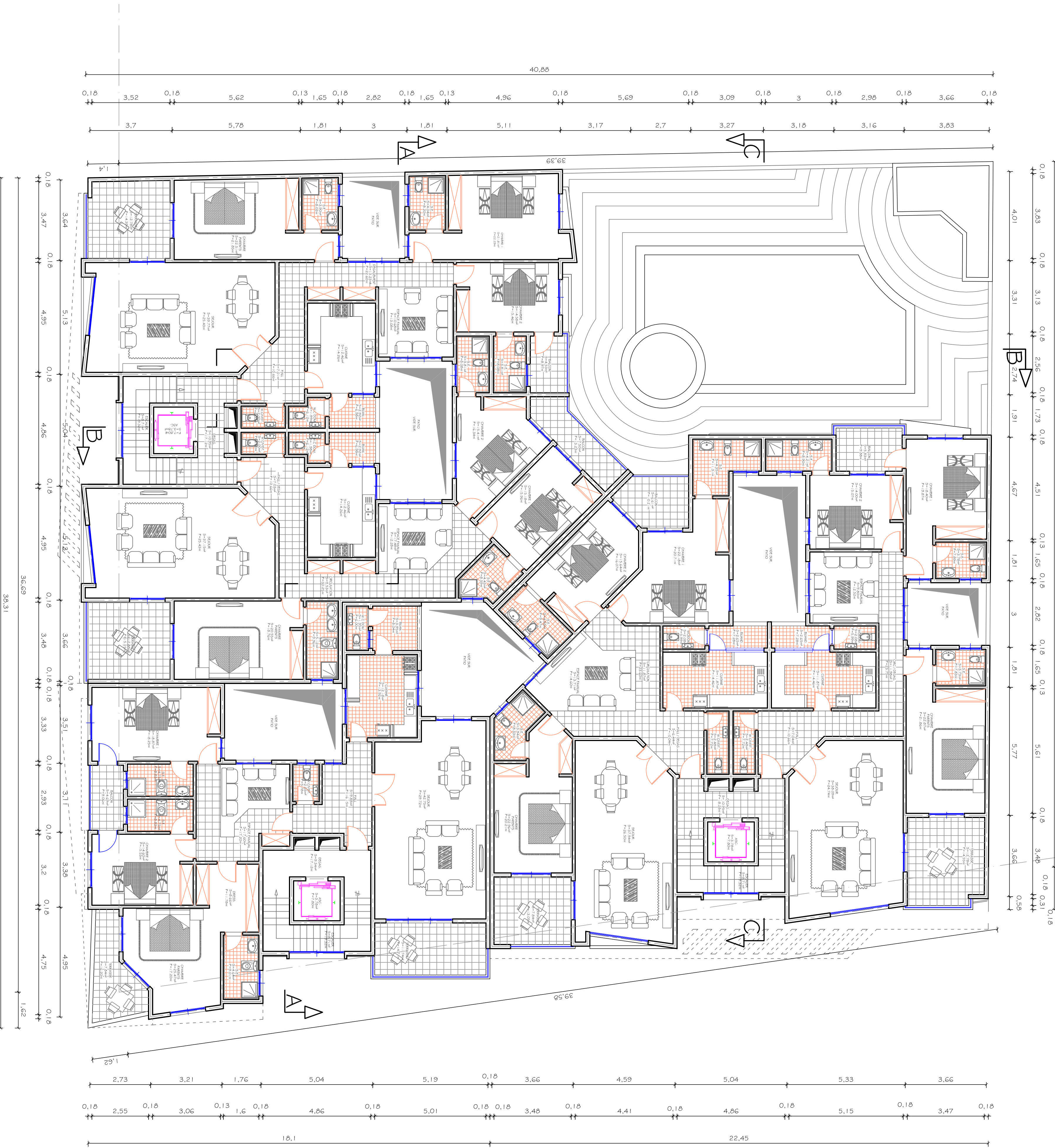




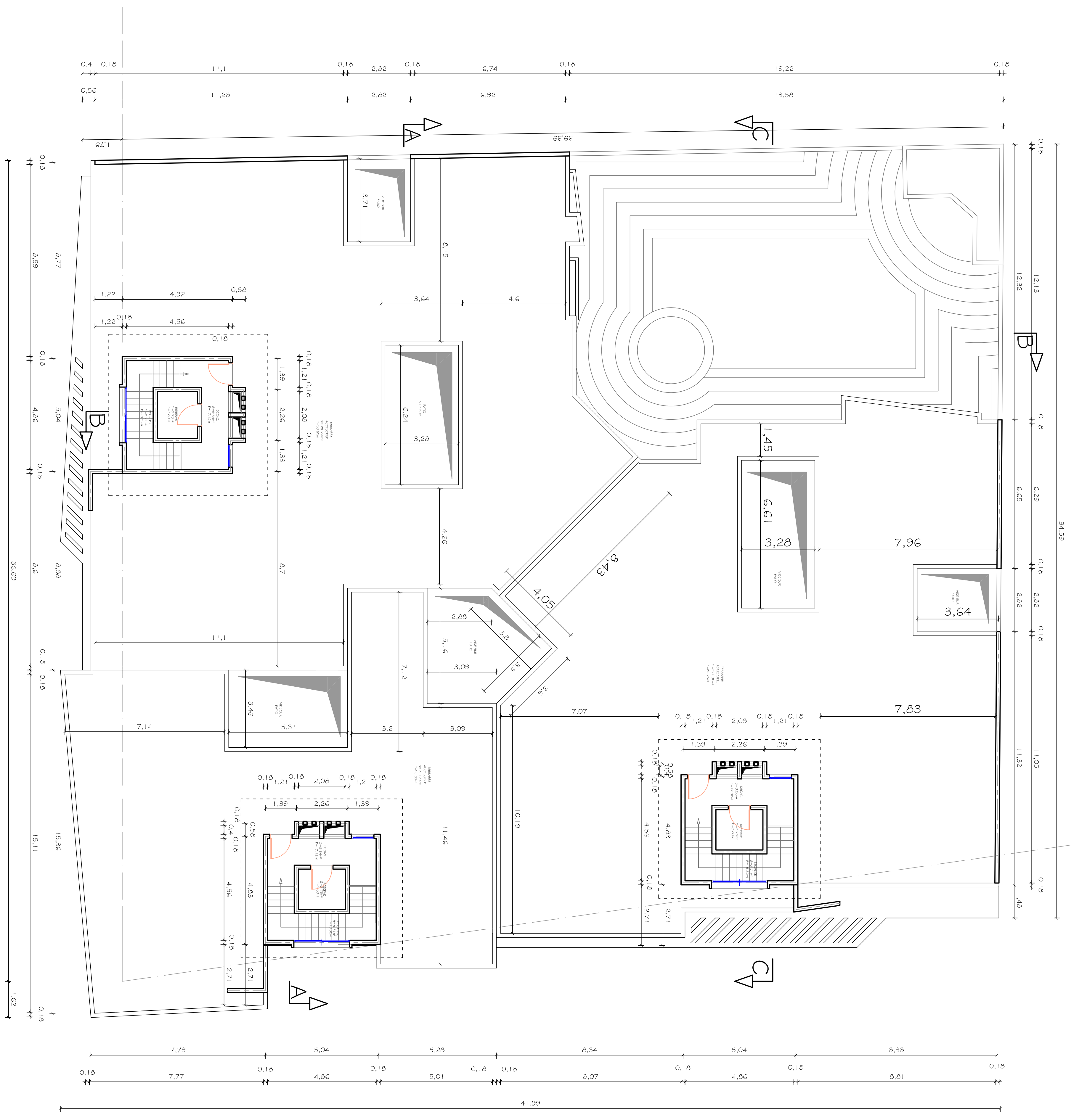
PLAN 5ème ETAGE ECH: 1/200ème



PLAN G&me ETAGE ECH: 1/200ème

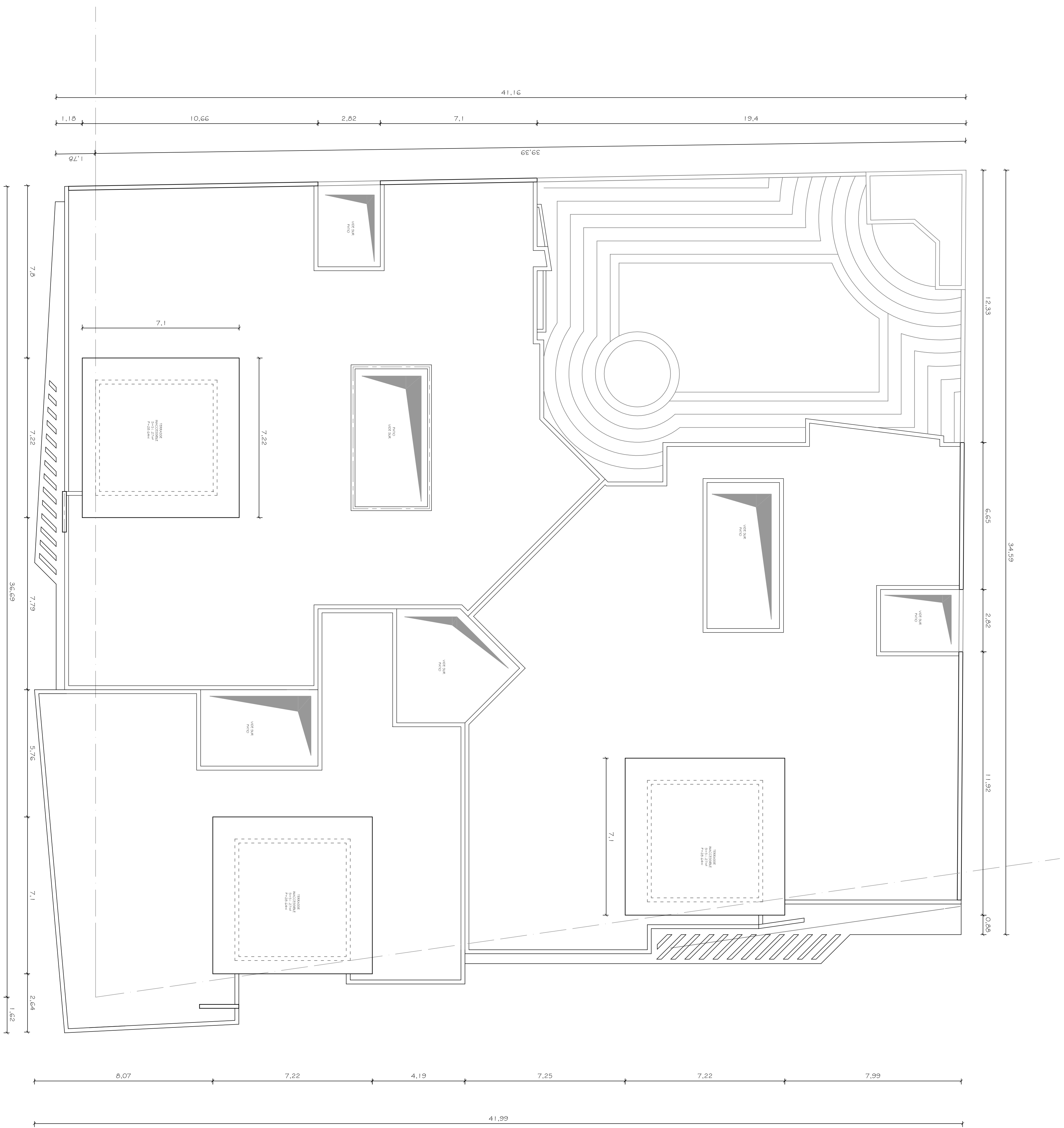


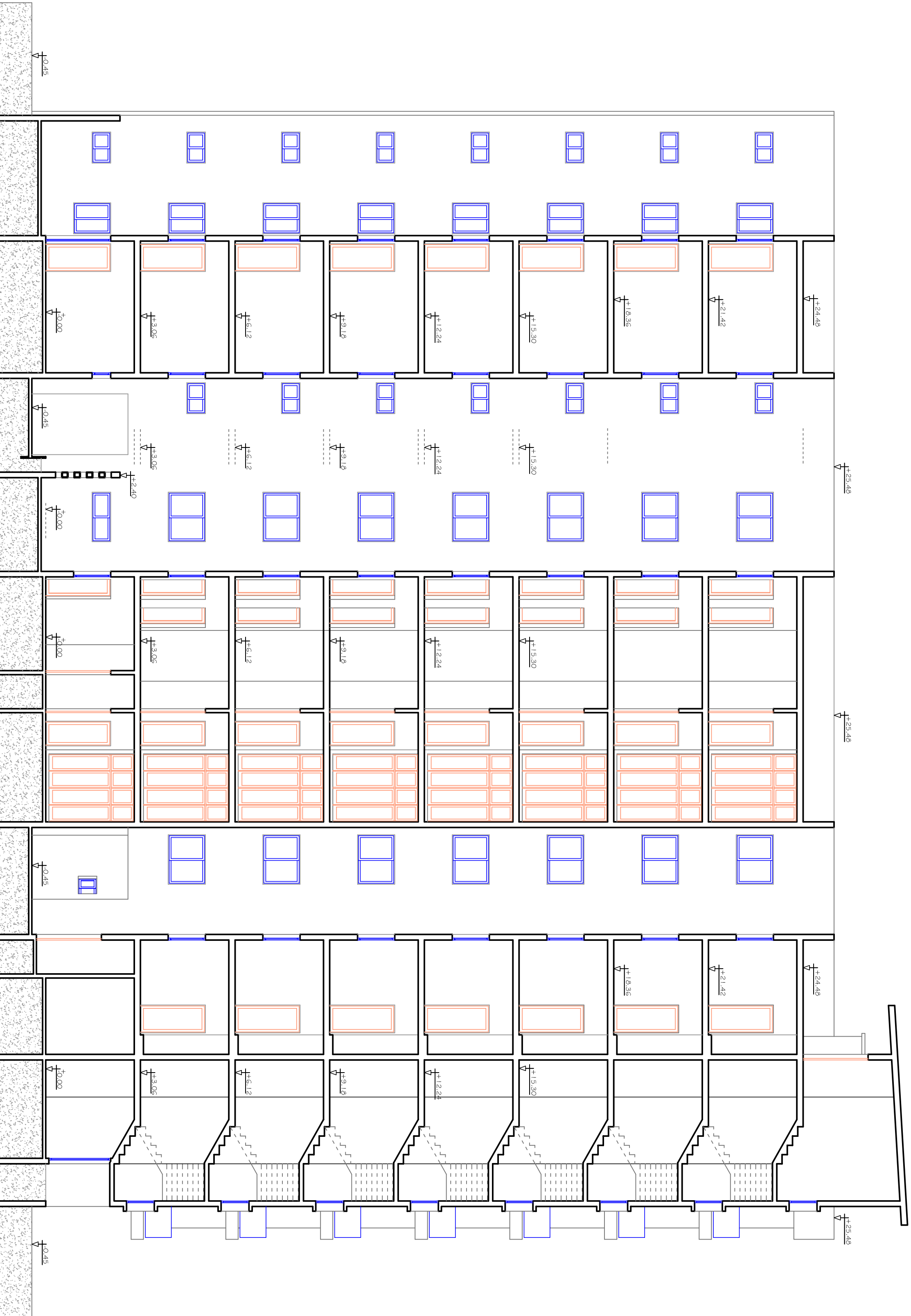
PLAN 7ème ETAGE ECH: 1/200ème



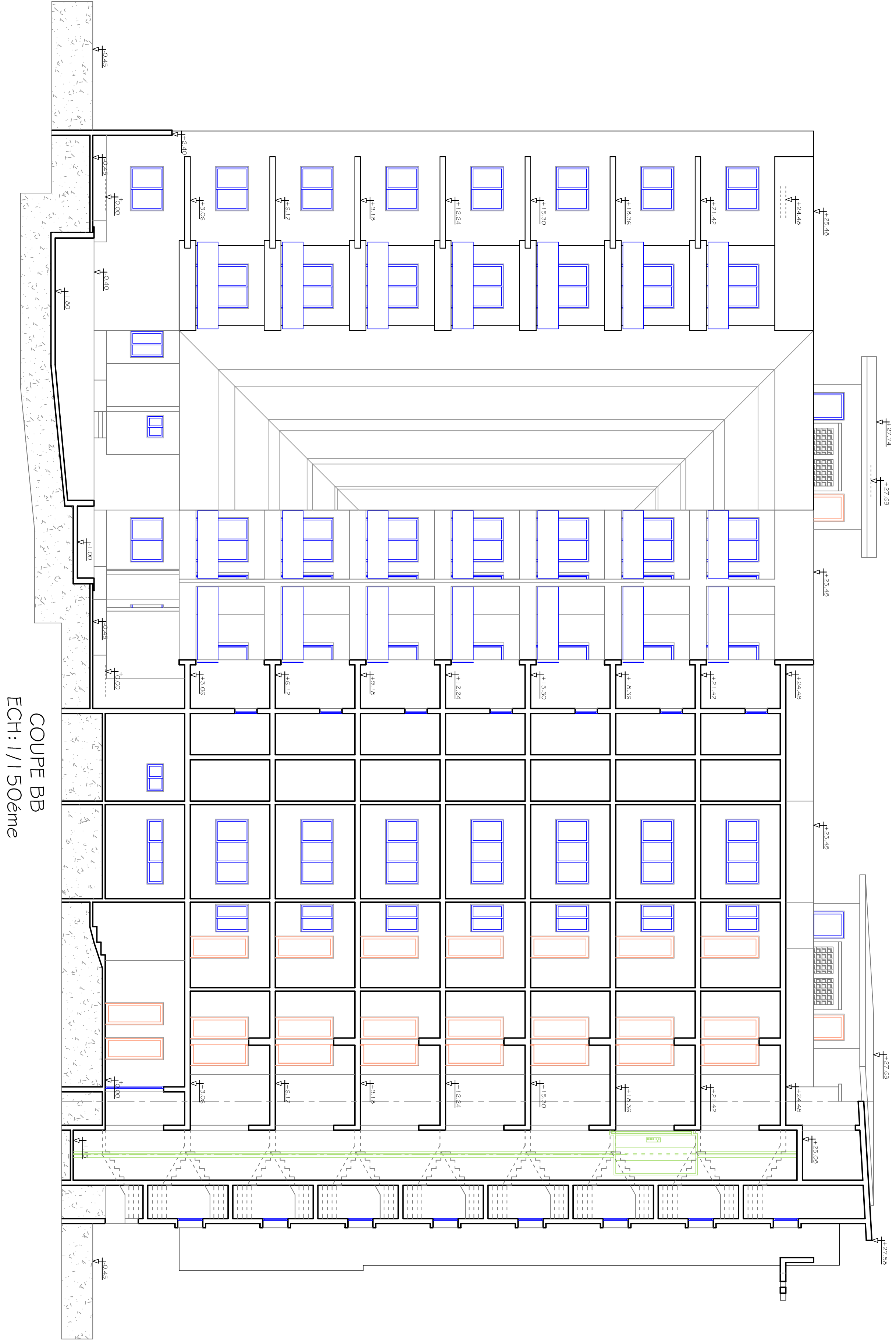
PLAN TERRASSE ECH: 1/200ème

PLAN TOITURE ECH: 1/200ème



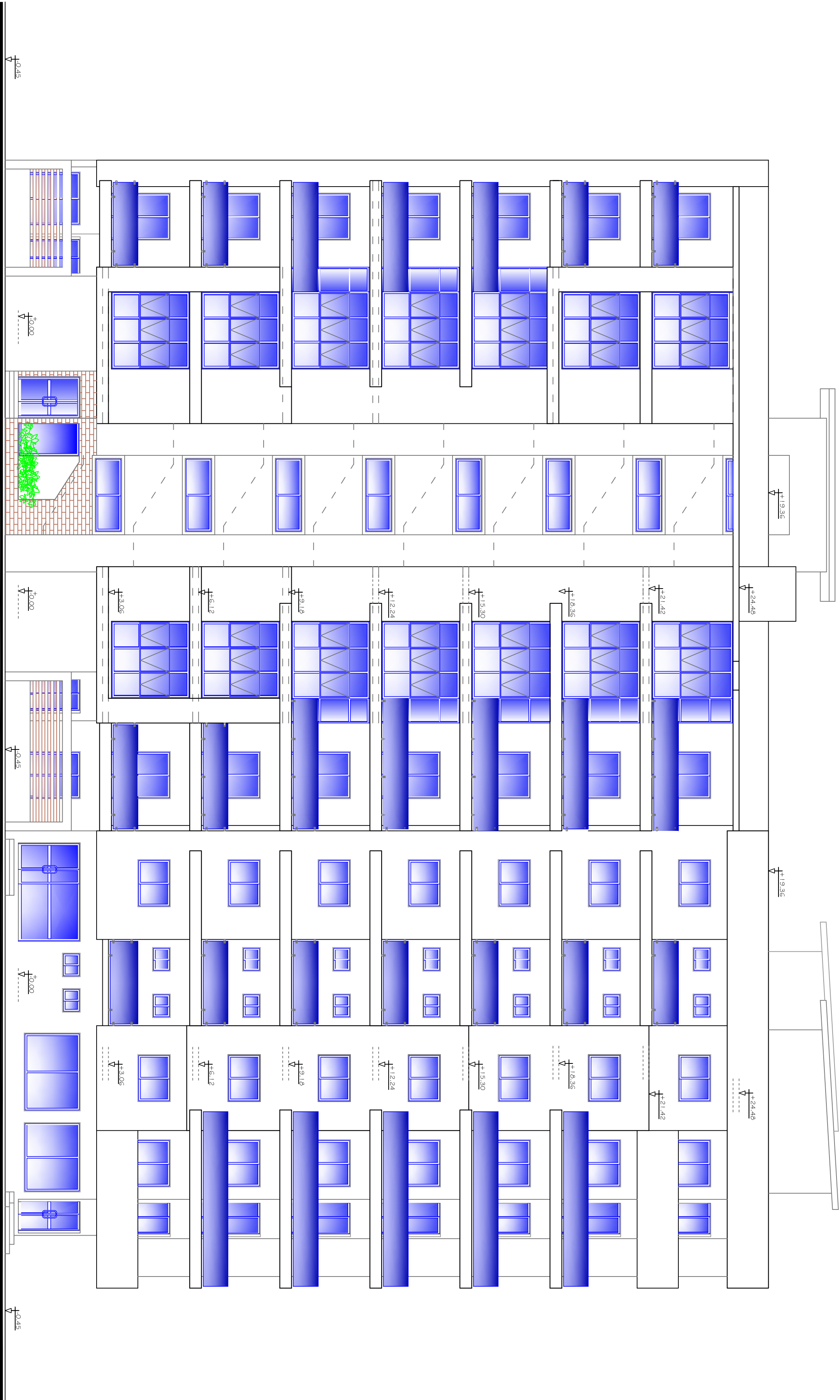


COUPE AA
ECH: 1/150ème

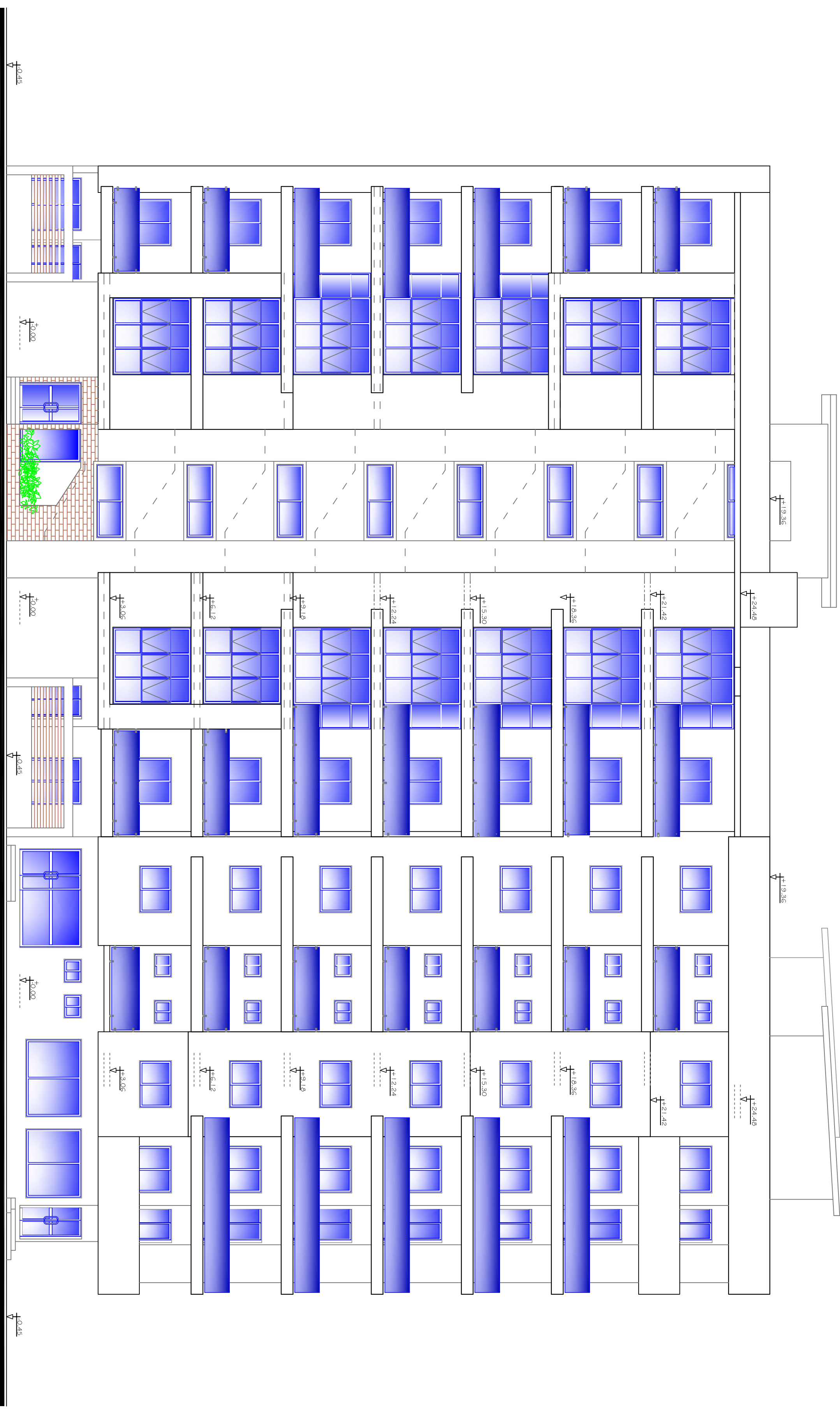




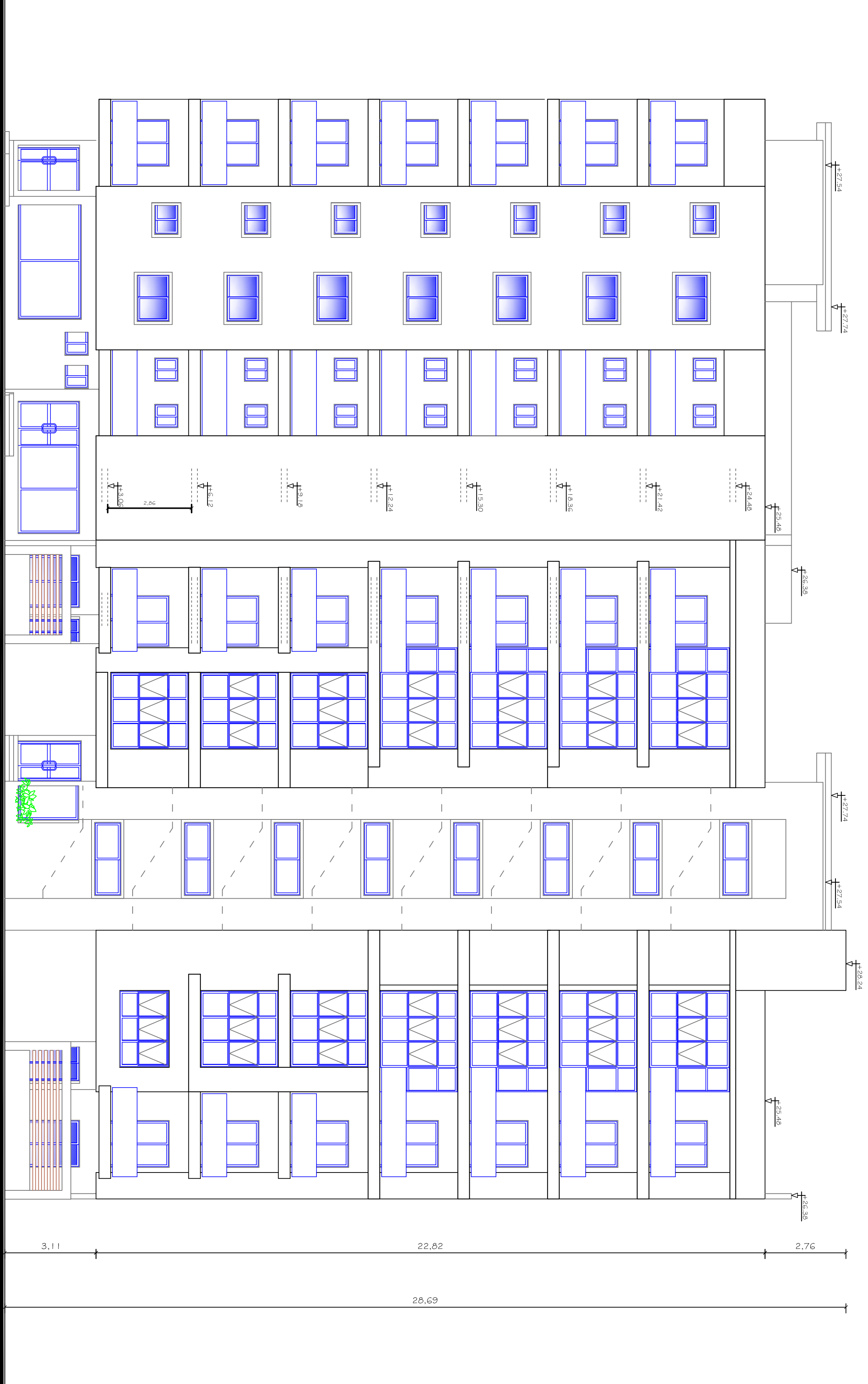
COUPE CC
ECH: 1/150ème



FAÇADE PRINCIPALE
ECH: 1/150ème



FACADE PRINCIPALE
 ECH: 1/1 50ème



FAÇADE LATÉRALE
 ECH: 1/2000ème

REPUBLIQUE DU SENEGAL
VILLE DE DAKAR



PROJET DE CONSTRUCTION D'UN IMMEUBLE R+7
SIS HANN MARINAS SUR LES LOTS 2 et 3 DU TF.384/DG
MAITRE D'OUVRAGE : ESKER S.A

n° :	date :	modification :

WAGUI DIOP
Architecte D.P.L.G.



77/C15, Boulevard General de Gaulle
BP . 4558 Dakar/Sénégal
Tel/Fax : +221 33 842-03-78
e-mail: waguidiop@gmail.com

Titre :

AVANT PROJET

dessiné :	vérifié :	approuvé :	dessin n° :
dossier :	date :	échelle:	
		1/150	
		1/200	
		1/5000	