

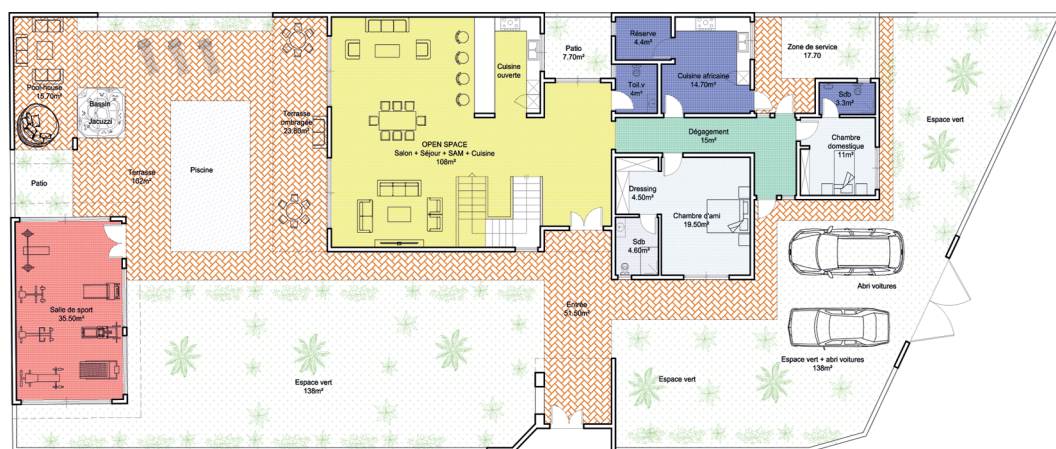
VILLA FERLO

PROMOTEUR

KARIMA INVEST

Société d'investissement

Mermoz Extension, Lot 6 Immeuble Amirak - BP 45066
Tél. : +221 33 825 75 60 - Email : karima-invest@orange.sn

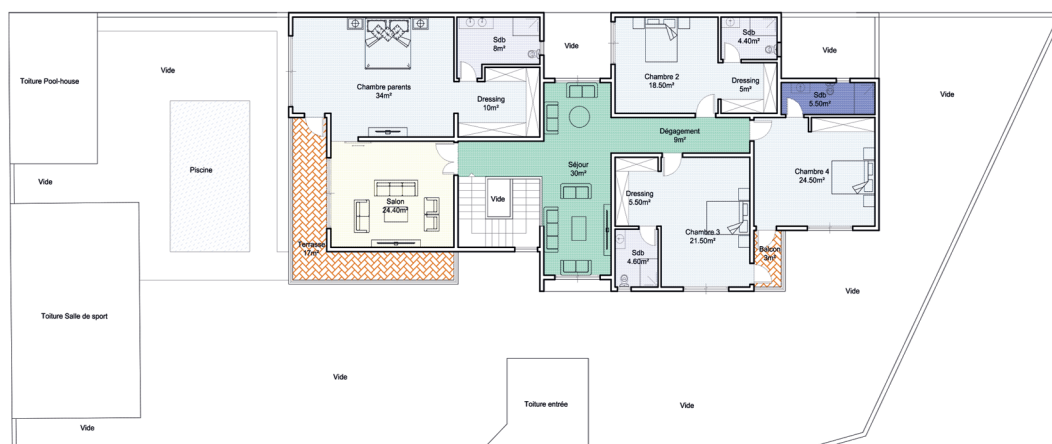


Superficie
778 M2

PLAN REZ DE CHAUSSEE

VILLA FERLO (RDC)

DÉSIGNATION	SURFACE m ²
01 - Open space (salon-séjour-cuisine-escaliers)	108m ²
02 - Cuisine africaine	14.70m ²
03 - Réserve	4.40m ²
04 - Toil. V.	4m ²
05 - Chambre Domestiques	11m ²
06 - Salle de bain domest.	3.30m ²
07 - Chambre d'amis	24.40m ²
08 - Salle de bain ch-ami	4.60m ²
09 - Salle de gym	35.50m ²
10 - Pool-house	15.70m ²
11 - Terrasse + Piscine	178m ²
12 - Zone de service	17.70m ²
13 - Espace vert - jardin	290m ²
SURFACE TERRAIN	778m ²
SURFACE BATIE	268m ²
SURFACE TOTALE	756m ²



Surface bâtie
496 M2

PLAN 1ER ETAGE

VILLA FERLO (ETAGE)

DÉSIGNATION	SURFACE m ²
01 - Chambre Parents	34m ²
02 - Dressing ch-pts	10m ²
03 - Salle de bain ch-pts	8m ²
04 - Chambre 2	18.50m ²
05 - Dressing ch-2	5m ²
06 - Salle de bain ch-2	4.40m ²
07 - Chambre 3	21.50m ²
08 - Dressing ch-3	5.50m ²
09 - Salle de bain ch-3	4.60m ²
10 - Chambre 4	24.50m ²
11 - Salle de bain ch-4	5.50m ²
12 - Terrasse / Balcon	20m ²
13 - Salon privé	24.40m ²
14 - Dégagement + Séjour	39m ²
SURFACE BATIE	228m ²
SURFACE TOTALE	266m ²

Residence
Amirak City
Saly