

VILLA FOUTA TORO

PROMOTEUR

KARIMA INVEST

Société d'investissement

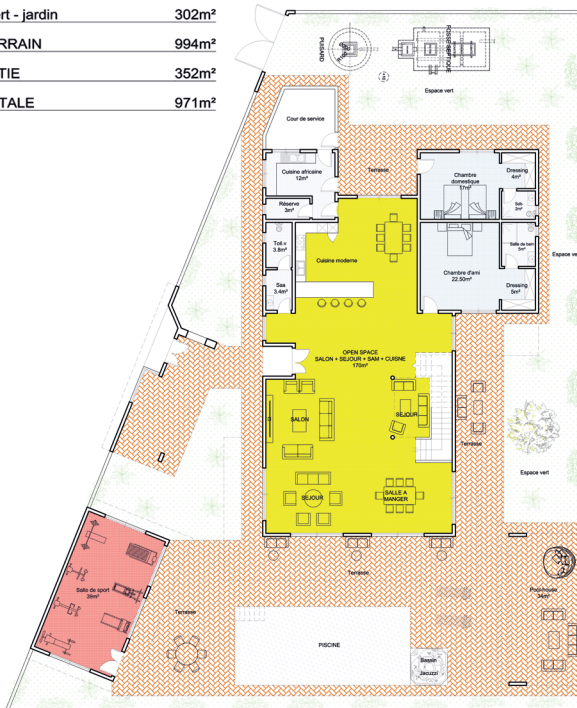
Mermoz Extension, Lot 6 Immeuble Amirak - BP 45066
Tél. : +221 33 825 75 60 - Email : karima-invest@orange.sn



VILLA FOUTA TORO (RDC)

DÉSIGNATION	SURFACE m ²
01 - Open space (salon-séjour-cuisine-escaliers)	170m ²
02 - Cuisine africaine	12m ²
03 - Réserve	3m ²
04 - Toil. V. + Sas	7.50m ²
05 - Chambre Domestiques	21.30m ²
06 - Salle de bain domest.	3m ²
07 - Chambre d'amis	27.50m ²
08 - Salle de bain ch-ami	5m ²
09 - Salle de gym	39m ²
10 - Pool-house	34.60m ²
11 - Terrasse + Piscine	318m ²
12 - Espace vert - jardin	302m ²
SURFACE TERRAIN	994m²
SURFACE BATIE	352m²
SURFACE TOTALE	971m²

Superficie
1.000 M2

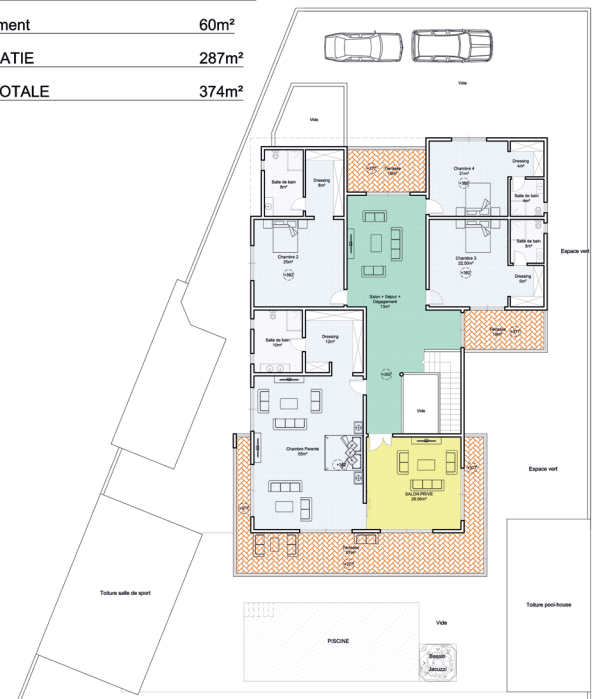


PLAN REZ DE CHAUSSEE

VILLA FOUTA TORO (ETAGE)

DÉSIGNATION	SURFACE m ²
01 - Chambre Parents	55m ²
02 - Dressing ch-pts	12m ²
03 - Salle de bain ch-pts	10m ²
04 - Chambre 2	25m ²
05 - Dressing ch-2	8m ²
06 - Salle de bain ch-2	8m ²
07 - Chambre 3	22.50m ²
08 - Dressing ch-3	5m ²
09 - Salle de bain ch-3	5m ²
10 - Chambre 4	21m ²
11 - Dressing ch-4	5m ²
12 - Salle de bain ch-4	5m ²
13 - Terrasse / Balcon	68.30m ²
14 - Salon privé	28.56m ²
15 - Dégagement	60m ²
SURFACE BATIE	287m²
SURFACE TOTALE	374m²

Surface bâtie
639 M2



PLAN 1ER ETAGE

Residence
Amirak City
Saly